

Информация по аттестации, размещённая на сайте sprkmo.ru

The screenshot shows the website sprkmo.ru for the State Budgetary Professional Educational Institution of the Moscow Region "Sergiyev-Posadskiy College". The navigation bar includes: "Сведения об образовательной организации", "Главная", "Абитуриенту", "Студенту", "Выпускнику", "Педагогу", and "СЦК".

The "Педагогу" dropdown menu is open, listing the following items: "Структура методической службы", "Документация методической службы", "Повышение квалификации", "Аттестация", "Виртуальный методический кабинет", "Полезные ссылки", "Электронный журнал", "Информационные системы ПОО", "ФУМО по УГПС 08.00.00 Техника и технологии строительства".

The main content area is titled "Аттестация". It contains the following text:

Аттестация на квалификационную категорию способствует оптимальной самореализации педагога, является важнейшим рубежом деятельности и органично включается в систему совершенствования его профессионально педагогического уровня. В отчетный период 2022/2023 учебного года в Московской области аттестовано 195 сотрудников, из них повысили 37 сотрудников, 19 сотрудников подтвердили свою категорию.

Методическим кабинетом оказывается всесторонняя консультативная и методическая помощь в процессе подготовки аттестационных материалов. Методической работой педагога повышения собственного профессионального и педагогического мастерства по средствам самообразования. Преподаватели разрабатывали материалы по комплексному методическому обеспечению преподаваемых дисциплин, готовили лекции, доклады, участвовали в разработке открытых уроков, в коллективных формах методической работы, изучали научно-педагогическую литературу и методические рекомендации.

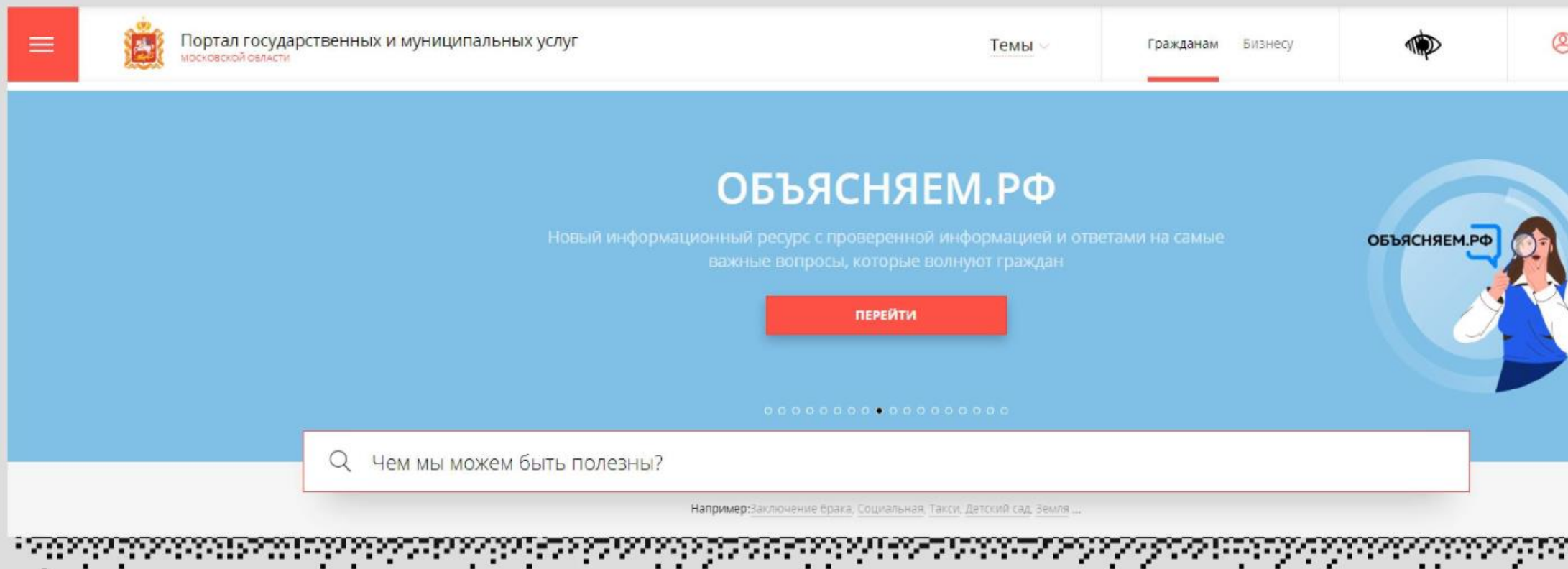
Аттестация 2021–2023

- Инструкция по аттестации с 2023 года
- Нормативно-правовая база аттестации педагогических работников
- ЭКСПЕРТНЫЕ ЗАКЛЮЧЕНИЯ
- График работы аттестационных комиссий Министерства образования Московской области в 2023/2024 учебном году
- 22.04.2022 Р-296 об утверждении графика работы аттестационных комиссий
- 25.04.2022 Б-546 об утверждении графика работы аттестационных комиссий
- График работы аттестационных комиссий Министерства образования Московской области в 2023/2024 учебном году

1 этап подачи заявления на аттестацию
(пошаговая инструкция)

Шаг 1

Для подачи заявления на предоставление услуги необходимо перейти на региональный портал государственных и муниципальных услуг (РПГУ): <https://uslugi.mosreg.ru>



Шаг 2

Способ №1

В поисковой строке РПГУ ввести слова «Аттестация педагогических работников» и выбрать услугу «Аттестация педагогических работников организаций, осуществляющих образовательную деятельность и находящихся в ведении Московской области, педагогических работников муниципальных и частных организаций, осуществляющих образовательную деятельность»

Портал государственных и муниципальных услуг Московской области

Темы

Гражданам

Бизнесу

ОБЪЯСНЯЕМ.РФ

Новый информационный ресурс с проверенной информацией и ответами на самые важные вопросы, которые волнуют граждан

[ПЕРЕЙТИ](#)

ОБЪЯСНЯЕМ.РФ

Аттестация педагогических работников

услуги (1)

Аттестация педагогических работников

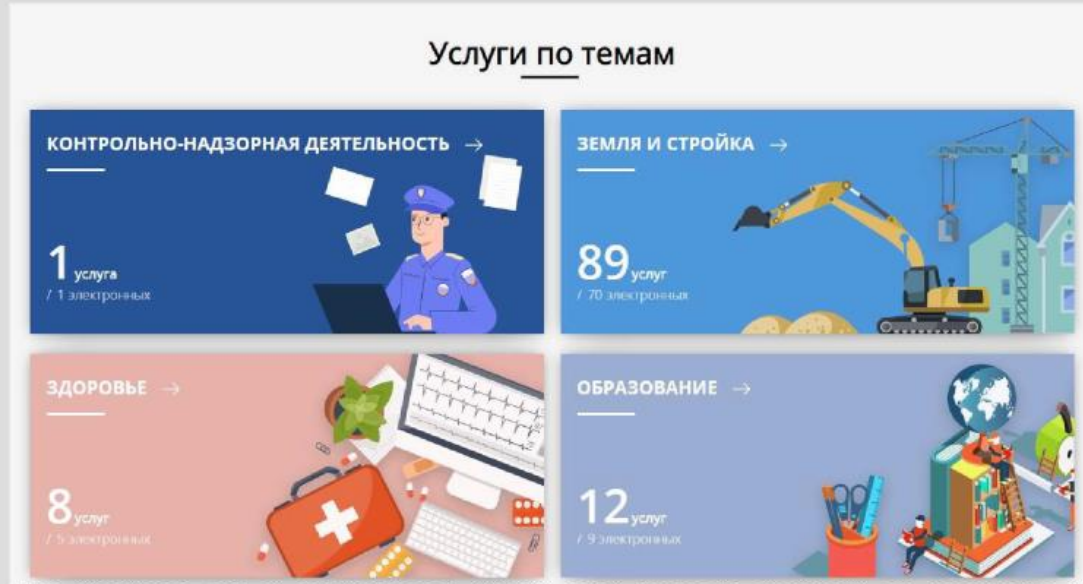
Аттестация педагогических работников организаций, осуществляющих образовательную деятельность

Все подходящие случаи

Шаг 2

Способ №2

На главной странице РПГУ опуститься до раздела «Услуги по темам» и выбрать тему «Образование»



Далее выбрать из списка услуг по теме: «Аттестация педагогических работников организаций, осуществляющих образовательную деятельность и находящихся в ведении Московской области, педагогических работников муниципальных и частных организаций, осуществляющих образовательную»

образовательную
осуществляющих

Шаг 3

Выбираем «Получить услугу» и далее выбрать «Заполнить форму»

Аттестация педагогических работников

Министерство образования Московской области

ОНЛАЙН-СЕРВИС

Подайте заявление через портал, авторизовавшись с помощью подтвержденной учетной записи ЕСИА. В случае, если у Вас отсутствует возможность подачи заявления в электронной форме, Вы можете обратиться с пакетом документов в МФЦ Московской области и воспользоваться бесплатным доступом к РПГУ

получить услугу

СОСТАВ ДОКУМЕНТОВ

ПОДРОБНАЯ ИНФОРМАЦИЯ

Выберите необходимые параметры

- 1 Цель вашего обращения Присвоение квалификационной категории (отказ в присвоении)
- 2 Подходящий случай Присвоение первой (высшей) квалификационной категории
- 3 Категория заявителя Физические лица
- 4 Кто подает заявление Заявитель
- 5 Способ обращения РПГУ

ЗАПОЛНИТЬ ФОРМУ

Шаг 4

В отобразившейся форме согласия необходимо ознакомиться со всеми пунктами, подтвердить свое согласие и факт ознакомления с описанными сведениями и нажать кнопку **«Далее»**

Присвоение квалификационной категории (отказ в присвоении)

ЗАПОЛНЕНО НА 67%

1. СОГЛАСИЕ

2. ПРЕДСТАВИТЕЛЬ

3. ЗАЯВИТЕЛЬ

4. ЗАЯВЛЕНИЕ

5. ПРЕДПРОСМОТР

ТРЕБУЕТСЯ ВАШЕ СОГЛАСИЕ ПО СЛЕДУЮЩИМ ПУНКТАМ:

- Я подтверждаю, что вся представленная информация является достоверной и точной;
- Я несу ответственность в соответствии с действующим законодательством Российской Федерации за предоставление заведомо ложных или неполных сведений;
- Я выражаю свое согласие на необходимое использование и обработку своих персональных данных, в том числе в информационных системах;
- Со сроками оказания государственной услуги ознакомлен;

Я подтверждаю свое согласие со всеми вышеперечисленными пунктами

Не смогли подать заявку?
Сообщите нам об этом по электронной почте pgu_support@mosreg.ru
или по телефону +7 (498) 602-30-01.

< Назад

Далее >



Шаг 5

На вопрос «Являюсь представителем заявителя» необходимо выбрать «Да» или «Нет» и нажать кнопку «Далее»

Присвоение квалификационной категории (отказ в присвоении)

ЗАПОЛНЕНО НА 67%

1. СОГЛАСИЕ

2. ПРЕДСТАВИТЕЛЬ

3. ЗАЯВИТЕЛЬ

4. ЗАЯВЛЕНИЕ

5. ПРЕДПРОСМОТР

ЯВЛЯЮСЬ ПРЕДСТАВИТЕЛЕМ ЗАЯВИТЕЛЯ *

Да

Нет

< Назад

Далее >

Шаг 6

Далее необходимо внести сведения о Заявителе (т.е. Ваши данные)

Примечание!

Основные данные подгружаются автоматически из Вашей учетной записи ЕСИА

Вам нужно только проверить указанные данные и заполнить пустые поля

Присвоение квалификационной категории (отказ в присвоении)

ЗАПОЛНЕНО НА 67%

1. СОГЛАСИЕ

2. ПРЕДСТАВИТЕЛЬ

3. ЗАЯВИТЕЛЬ

4. ЗАЯВЛЕНИЕ

5. ПРЕДПРОСМОТР

ДАННЫЕ ЗАЯВИТЕЛЯ

ЗАПОЛНЕНО

ТИП ЗАЯВИТЕЛЯ *

Физическое лицо

ФАМИЛИЯ *

ИМЯ *

ОТЧЕСТВО

СНИЛС *

Шаг 7

Добавить информацию о документе, удостоверяющем личность заявителя (Ваши документы)

Примечание!

Основные данные подгружаются автоматически из Вашей учетной записи ЕСИА.

Вам нужно только проверить указанные данные и заполнить пустые поля.

ДОКУМЕНТ, УДОСТОВЕРЯЮЩИЙ ЛИЧНОСТЬ ЗАПОЛНЮ

ДОКУМЕНТ *

СЕРИЯ *

НОМЕР *

ДАТА ВЫДАЧИ *

КЕМ ВЫДАН *

КОД ПОДРАЗДЕЛЕНИЯ *

Шаг 8

Указать контактные данные и нажать кнопку «Далее»

Примечание!

Внимательно вносите адрес электронной почты

КОНТАКТНАЯ ИНФОРМАЦИЯ ЗАПОЛНЕНО

ТЕЛЕФОН ДЛЯ СВЯЗИ *

АДРЕС ЭЛЕКТРОННОЙ ПОЧТЫ *

Согласен на рассылку уведомлений о ходе оказания услуги

< Назад Далее >



Шаг 9

Необходимо заполнить сведения о месте работы и должности (сведения о трудовой деятельности загружаются по ВАШЕМУ желанию!)

Присвоение квалификационной категории (отказ в присвоении)

ЗАПОЛНЕНО НА 83%

1. СОГЛАСИЕ
2. ПРЕДСТАВИТЕЛЬ
3. ЗАЯВИТЕЛЬ
4. ЗАЯВЛЕНИЕ
5. ПРЕДПРОСМОТР

СВЕДЕНИЯ О МЕСТЕ РАБОТЫ И ДОЛЖНОСТИ

ЗАПОЛНЕНО

ГОРОДСКОЙ ОКРУГ *

Сергиево-Посадский городской округ

ТИП ОБРАЗОВАТЕЛЬНОЙ ОРГАНИЗАЦИИ *

Организация среднего профессионального образования

МЕСТО РАБОТЫ (ОБРАЗОВАТЕЛЬНАЯ ОРГАНИЗАЦИЯ) *

Государственное бюджетное профессиональное образовательное учреждение Московской области "Сергиево-Посадский колледж"

Важно! Вам необходимо выбрать образовательную организацию, в которой Вы осуществляете профессиональную деятельность

ДОЛЖНОСТЬ *

Преподаватель

Указывается должность, по которой заявитель будет проходить аттестацию

СПЕЦИАЛИЗАЦИЯ (НАПРАВЛЕНИЕ ДЕЯТЕЛЬНОСТИ) *

СД, ОПД

Укажите специализацию (предмет), при наличии

СВЕДЕНИЯ О ТРУДОВОЙ ДЕЯТЕЛЬНОСТИ

Добавить файл

Загрузите электронный образ документа, содержащий сведения о трудовой деятельности (заверенная в установленном порядке копия трудовой книжки или форма СЗВ-ТД) при наличии

Присвоение квалификационной категории (отказ в присвоении)

ЗАПОЛНЕНО НА 83%

1. СОГЛАСИЕ
2. ПРЕДСТАВИТЕЛЬ
3. ЗАЯВИТЕЛЬ
4. ЗАЯВЛЕНИЕ
5. ПРЕДПРОСМОТР

СВЕДЕНИЯ О МЕСТЕ РАБОТЫ И ДОЛЖНОСТИ

ЗАПОЛНЕНО

ГОРОДСКОЙ ОКРУГ *

Сергиево-Посадский городской округ

ТИП ОБРАЗОВАТЕЛЬНОЙ ОРГАНИЗАЦИИ *

Организация среднего профессионального образования

МЕСТО РАБОТЫ (ОБРАЗОВАТЕЛЬНАЯ ОРГАНИЗАЦИЯ) *

Государственное бюджетное профессиональное образовательное учреждение Московской области "Сергиево-Посадский колледж"

Важно! Вам необходимо выбрать образовательную организацию, в которой Вы осуществляете профессиональную деятельность

ДОЛЖНОСТЬ *

Преподаватель

Указывается должность, по которой заявитель будет проходить аттестацию

СПЕЦИАЛИЗАЦИЯ (НАПРАВЛЕНИЕ ДЕЯТЕЛЬНОСТИ) *

ООД (русский язык и литература)

Укажите специализацию (предмет), при наличии

СВЕДЕНИЯ О ТРУДОВОЙ ДЕЯТЕЛЬНОСТИ

Добавить файл

Загрузите электронный образ документа, содержащий сведения о трудовой деятельности (заверенная в установленном порядке копия трудовой книжки или форма СЗВ-ТД) при наличии

Шаг 9

Необходимо заполнить сведения о месте работы и должности (сведения о трудовой деятельности загружаются по ВАШЕМУ желанию!)

Присвоение квалификационной категории (отказ в присвоении)

ЗАПОЛНЕНО НА 83%

1. СОГЛАСИЕ
2. ПРЕДСТАВИТЕЛЬ
3. ЗАЯВИТЕЛЬ
4. ЗАЯВЛЕНИЕ
5. ПРЕДПРОСМОТР

СВЕДЕНИЯ О МЕСТЕ РАБОТЫ И ДОЛЖНОСТИ

ЗАПОЛНЕНО

ГОРОДСКОЙ ОКРУГ *

Сергиево-Посадский городской округ

ТИП ОБРАЗОВАТЕЛЬНОЙ ОРГАНИЗАЦИИ *

Организация среднего профессионального образования

МЕСТО РАБОТЫ (ОБРАЗОВАТЕЛЬНАЯ ОРГАНИЗАЦИЯ) *

Государственное бюджетное профессиональное образовательное учреждение Московской области "Сергиево-Посадский колледж"

Важно! Вам необходимо выбрать образовательную организацию, в которой Вы осуществляете профессиональную деятельность

ДОЛЖНОСТЬ *

Мастер производственного обучения

Указывается должность, по которой заявитель будет проходить аттестацию

СПЕЦИАЛИЗАЦИЯ (НАПРАВЛЕНИЕ ДЕЯТЕЛЬНОСТИ) *

ПО

Укажите специализацию (предмет), при наличии

СВЕДЕНИЯ О ТРУДОВОЙ ДЕЯТЕЛЬНОСТИ

Присвоение квалификационной категории (отказ в присвоении)

ЗАПОЛНЕНО НА 83%

1. СОГЛАСИЕ
2. ПРЕДСТАВИТЕЛЬ
3. ЗАЯВИТЕЛЬ
4. ЗАЯВЛЕНИЕ
5. ПРЕДПРОСМОТР

СВЕДЕНИЯ О МЕСТЕ РАБОТЫ И ДОЛЖНОСТИ

ЗАПОЛНЕНО

ГОРОДСКОЙ ОКРУГ *

Сергиево-Посадский городской округ

ТИП ОБРАЗОВАТЕЛЬНОЙ ОРГАНИЗАЦИИ *

Организация среднего профессионального образования

МЕСТО РАБОТЫ (ОБРАЗОВАТЕЛЬНАЯ ОРГАНИЗАЦИЯ) *

Государственное бюджетное профессиональное образовательное учреждение Московской области "Сергиево-Посадский колледж"

Важно! Вам необходимо выбрать образовательную организацию, в которой Вы осуществляете профессиональную деятельность

ДОЛЖНОСТЬ *

Советник директора по воспитанию и взаимодействию с детскими общественными объединениями

Указывается должность, по которой заявитель будет проходить аттестацию

СПЕЦИАЛИЗАЦИЯ (НАПРАВЛЕНИЕ ДЕЯТЕЛЬНОСТИ) *

НЕТ

Укажите специализацию (предмет), при наличии

Шаг 10

Необходимо заполнить сведения о квалификационной категории и нажать кнопку «Далее»

СВЕДЕНИЯ О КВАЛИФИКАЦИОННОЙ КАТЕГОРИИ НЕ ЗАПОЛНЕНО

ИМЕЕТСЯ РАНЕЕ ПРИСВОЕННАЯ
КВАЛИФИКАЦИОННАЯ КАТЕГОРИЯ * Да
 Нет

РАНЕЕ ПРИСВОЕННАЯ
КВАЛИФИКАЦИОННАЯ КАТЕГОРИЯ *

КВАЛИФИКАЦИОННАЯ КАТЕГОРИЯ, НА
КОТОРУЮ ПРЕТЕНДУЕТ ЗАЯВИТЕЛЬ *

Первая квалификационная категория или Высшая квалификационная категория

Шаг 11

Предпросмотр заполненного заявления

Необходимо **внимательно проверить корректность указанных данных**. Если все указано верно – нажать кнопку **«Отправить»**

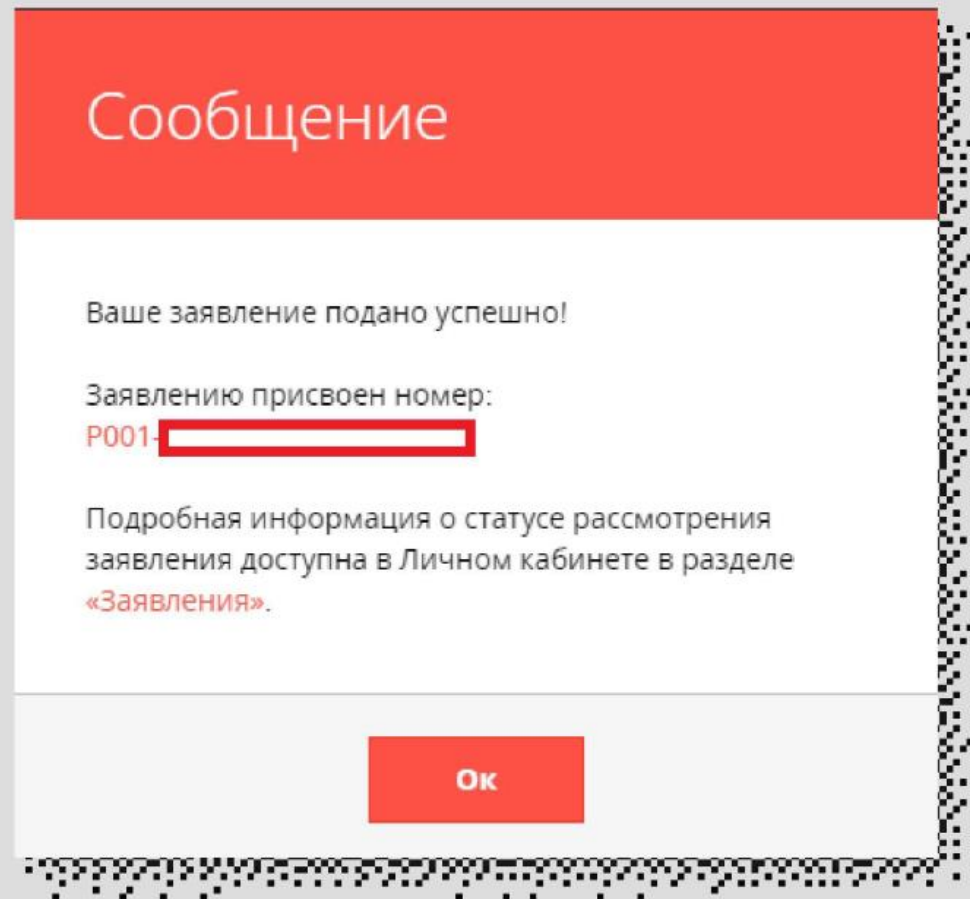
Для внесения правок нужно вернуться к предыдущим шагам путем нажатия кнопки **«Назад»**

СВЕДЕНИЯ О КВАЛИФИКАЦИОННОЙ КАТЕГОРИИ	
РАНЕЕ ПРИСВОЕННАЯ КВАЛИФИКАЦИОННАЯ КАТЕГОРИЯ	первая квалификационная категория
КВАЛИФИКАЦИОННАЯ КАТЕГОРИЯ, НА КОТОРУЮ ПРЕТЕНДУЕТ ЗАЯВИТЕЛЬ	высшая квалификационная категория
ДАТА ЗАПОЛНЕНИЯ	14.12.2022

[< Назад](#) [Отправить >](#)

Шаг 12

После нажатия на кнопку **«Отправить»** отобразится сообщение подтверждающее факт отправления заявления



2 этап подачи заявления на аттестацию
(пошаговая инструкция)

ШАГ 1. После подачи заявления, заходим на школьный портал система ОКО* (обычно заявление размещается в течение 10 минут со статусом «На рассмотрение в РПГУ»»

ШКОЛЬНЫЙ ПОРТАЛ
Московской области

Помощь
Выход

ОБРАЗОВАНИЕ ДЕТИ ПРОФИЛЬ ОБЩЕНИЕ ПРИЛОЖЕНИЯ ОЛИМПИАДЫ

Рабочий стол Моя школа Мои классы Отчеты Журналы Расписание Домашние задания КТП Учительская Ещё ▼

ГБПОУ МО "Сергиево-Посадский район" ОКО ..

Все Школа Классы Учительская Мои записи + Новая запись ▼

Страница школы
Учительская
УЧИТЕЛЬСКАЯ

*Если по какой-то причине школьный портал не загружается, то Вы можете предварительно авторизоваться на сайте <https://uslugi.mosreg.ru/>, а далее уже перейти по ссылке <https://dit.mosreg.ru>)

ШАГ 2. В ЕАИС ОКО, в левом столбце ищем и переходим в раздел «Аттестация»

The screenshot displays the EAIS OKO web application interface. On the left is a vertical navigation menu with the following items: Мероприятия, Пользователи, Организации, Диагностические работы, Тестирование учителей, Независимое тестирование, Результаты, Анкетирование, Мой ребёнок, Мои анкеты, Экспертиза, Исследования, Тестирование учителей, and Статистика. The 'Аттестация' item at the bottom of the menu is highlighted with a red rectangular box. The main content area on the right is titled 'Заполните, пожалуйста, анкету' and contains a large grey rectangular box with the text 'Анкет для заполнения нет.' (No questionnaires for completion).

ШАГ 3. 1 – заходим в пункт «**Мои заявления**»*

2. Нажимаем на само заявление.

ЕАИС ОКО

Мои заявления

1. Мои заявления | Заявления на экспертизу | Все заявления | Приглашения в экспертную группу

3 новых уведомления

Мероприятия

Статистика

Пользователи

2. Организации

Диагностические работы

Тестирование учителей

Результаты

Анкетирование

Мой ребёнок

Мои анкеты

Экспертиза

Исследования

Тестирование учителей

Аттестация

Внутришкольная оценка качества

Текущая категория	Заявленная категория	Дата подачи заявления	Статус	Приложение
Все	Все	Фильтр	Все	
Первая	Высшая	13.11.2023	Рассмотрение заявления	Приложение не заполнено

Проверка сведений на уровне организации

Вносить правки в заявление возможно только с данным статусом заявления

*** Если вы подали заявление, но спустя 10 минут в данном разделе оно так и не появилось, необходимо срочно связаться с методическим отделом (БАХАРЕВА В.Д. +7 901 597 71 29)**

Ни в коем случае не надо подавать заявление повторно!!!!!!

Методические материалы | Методические материалы РДР

ШАГ 4. Пункты 1-7 будут автоматически заполнены, внести изменения можно будет только во 2 пункт (изменить заявленную категорию)

EAIS OKO

Аттестация педагогических работников / Заявление на аттестацию

Заявление на аттестацию

Комментарии (0)

Заявление	Дополнительные материалы	Экспертиза	Аттестация
На согласовании Дата подачи заявления: 13.11.2023	Не добавлены	Не назначен эксперт Приложение не заполнено	

Дата заседания аттестационной комиссии

08.02.2024 **1**

Заявленная квалификационная категория ?

Высшая **2**

Фамилия ?

3

Имя ?

4

Отчество ?

5

МСУ ?

Сергиево-Посадский городской округ **6**

Место работы ?

Государственное бюджетное профессиональное образовательное учреждение Московской области "Сергиево-Посадский колледж" **7**

ШАГ 5. Пункт 8 – остается без изменений;
Пункт 9 – **меняем** по образцу ниже!

ЕАИС ОКО

Статус Организации ?

8 ГОО

Тип/вид Организации ?

9 ГОО_ПО — профессиональные

Нет новых уведомлений

Статус Организации ?

ГОО

Тип/вид Организации ?

Вед_ГОО_мин.соцзащ.



МЕНЯЕМ!

Статус Организации ?

ГОО

Тип/вид Организации ?

ГОО_ПО — профессиональные



ШАГ 6. Пункт 10, 11 – заполняется автоматически на 1 этапе

Пункт 12 - неактивная строка, которая заполняется через запрос в техническую поддержку(только для преподавателей СД, ОПД и мастеров п/о - информация по запросу в конце презентации)

Мероприятия	Должность ⓘ
10	Преподаватель
Статистика	
Пользователи	Специализация ⓘ (направление деятельности)
11	СД, ОПД
Организации	
12	Профессиональное направление ⓘ 38.02.07 Банковское дело, 38.02.03 Операционная деятельность в логистике
Диагностические работы	
Тестирование учителей	

Профессиональное направление

Укажите профессиональное направление в соответствии с указанной должностью:

- Для должности **«Преподаватель»** укажите: 1-2 основные дисциплины (в именительном падеже) / профиль дисциплин / специальность.
Например,
история, основы философии / элементы высшей математики
или
спецдисциплины экономического профиля
или
по специальности 38.02.07 «Банковское дело»
- для преподавателя ДШИ, ДМШ:
теоретические дисциплины (сольфеджио)
или
по классу "фортепиано"
- Для должности **«Мастер производственного обучения»** укажите по профессии... / по специальности...
Например,
по профессии 46.01.03 «Делопроизводитель»
или
по специальности 43.02.15 «Поварское и кондитерское дело»

ШАГ 7. Пункты 13 – 16 заполняются по приказу/распоряжению о присвоении квалификационной категории

Имеющаяся квалификационная категория ?
(по заявленной должности)

13 Первая

Дата установления имеющейся квалификационной категории ?
(по заявленной должности)

14 17.04.2019

- Дата заседания аттестационной комиссии (НЕ ДАТА ВЫХОДА ПРИКАЗА/РАСПОРЯЖЕНИЯ!!!!)

Номер приказа, на основании которого была присвоена квалификационная категория

15 1538

Основание ?
(орган, издавший приказ или информация о ранее имеющейся кв.категории)

16 Министерство образования Московской области

Копия документа ?

 30.04.2019 № 1538

[PDF](#)

Приказ о присвоении квалификационной категории,
для прикрепления при заполнении заявления,
МОЖНО ВЗЯТЬ В МЕТОДИЧЕСКОМ КАБИНЕТЕ

ОБРАЗЕЦ



МИНИСТЕРСТВО ОБРАЗОВАНИЯ
МОСКОВСКОЙ ОБЛАСТИ

П Р И К А З

30.04.2019 № 1538

г. Красногорск

Об установлении квалификационных категорий педагогическим работникам государственных организаций Московской области, осуществляющих образовательную деятельность, руководителям государственных образовательных организаций Московской области, подведомственных Министерству образования Московской области

В соответствии с Порядком проведения аттестации педагогических работников организаций, осуществляющих образовательную деятельность, утверждённым приказом Министерства образования и науки Российской Федерации от 07.04.2014 № 276 «Об утверждении Порядка проведения аттестации педагогических работников организаций, осуществляющих образовательную деятельность», Положением о порядке аттестации кандидатов на должность руководителя и руководителей государственных образовательных организаций, подведомственных Министерству образования Московской области, утверждённым приказом министра образования Московской области от 22.08.2014 № 3761 «Об утверждении Положения о порядке аттестации кандидатов на должность руководителя и руководителей государственных образовательных организаций, подведомственных Министерству образования Московской области», и решением аттестационной комиссии Министерства образования Московской области по аттестации педагогических работников государственных организаций Московской области, осуществляющих образовательную деятельность, руководителей государственных образовательных организаций Московской области, подведомственных Министерству образования Московской области (протокол от 17.04.2019 № 3)

П Р И К А З Ы В А Ю:

1) высшую квалификационную категорию:

000961

ОБРАЗЕЦ

ШАГ 8. Информация об образовании

В пунктах 17 -20 заполняется информация о среднем и высшем профессиональном образовании, а также о профессиональной переподготовке. При заполнении заявления будет кнопка «+», чтоб добавить сведения о других дипломах.

Если после получения диплома, была изменена фамилия, необходимо также прикрепить свидетельство о смене фамилии. **Каждый диплом, прописанный в заявлении, необходимо прикрепить!**

Образование ?

17

Высшее профессиональное образование

Полное наименование организации и местонахождение

18

Федеральное государственное бюджетное образовательное учреждение высшего образования "Тверская государственная сельскохозяйственная академия", г. Тверь

Год получения образования

19

2017

Специальность, квалификация / Направление подготовки с указанием кода

20

Бакалавр/38.03.01 Экономика

Копия диплома ?

 Диплом о ВО

PDF

ШАГ 9. Стаж

(данные берутся в отделе кадров)

Стаж педагогической работы (по специальности) ?

(полных лет)

7

Стаж в данной должности ?

(полных лет)

7

Стаж в данном учреждении ?

(лет, месяцев)

8,2

ШАГ 10. Отправка заявления

Контактный телефон

+79

Контактный телефон и электронная почта
заполняется автоматически. Формат записи
контактного телефона **+79*******

Электронная почта

Присутствие на заседании аттестационной комиссии ?

*** ГАЛОЧКУ НЕ СТАВИТЬ**

С порядком проведения аттестации педагогических работников организаций, осуществляющих образовательную деятельность, ознакомлен(а)

Даю согласие на обработку, использование и хранение моих персональных данных, содержащихся в настоящем заявлении

Запрос в техническую поддержку:

1. Есть два варианта запроса в техническую поддержку – звонок на горячую линию и заявка через ОКО (с 9.00 до 18.00, будни)

2. Заполняем новую заявку

EAIS OKO

Заявки

Тема	ID	Дата создания	Дата обновления	Статус
Профессиональное направление	161610824	2023-11-16 16:55:10	2023-11-16 17:05:41	Выполнен
Профессиональное направление	161610128	2023-11-16 16:52:29	2023-11-16 16:57:46	Выполнен
Профессиональное направление	161595358	2023-11-16 15:54:18	2023-11-16 15:58:26	Выполнен
Профессиональная направленность	161535722	2023-11-16 10:22:52	2023-11-16 10:37:30	Выполнен
Профессиональное направление	161403852	2023-11-15 16:40:09	2023-11-15 16:42:26	Выполнен
Заявления на аттестацию	154666492	2023-09-29 08:28:51	2023-09-29 11:49:51	Выполнен

1

2

Новая заявка

школьный портал

Методические материалы | Методические материалы РДР

Заявка в техническую поддержку (образец)

Новая заявка

* Тема

Профессиональная направленность


* Текст обращения

В заявление по аттестации внести профессиональную направленность 15.01.05 Сварщик (ручной и частично механизированной сварки (наплавки)).

* Электронная почта

Заполните поле

Должность

 [Добавьте материалы](#) - по желанию

Отправить

Отменить

Исчерпывающий перечень оснований для отказа в предоставлении государственной услуги

- ✗ Увольнение заявителя с должности педагогического работника
- ✗ Перевод заявителя с должности педагогического работника на другую должность
- ✗ Обращение заявителя в целях установления высшей квалификационной категории по должности, по которой аттестация будет проводиться впервые, ранее, чем через 2 года
- ✗ Обращение заявителя для установления высшей квалификационной категории при отсутствии у него первой квалификационной категории

Исчерпывающий перечень оснований для отказа в предоставлении государственной услуги

- ✗ Обращение заявителя с заявлением ранее, чем через 1 год со дня принятия решения об отказе в установлении квалификационной категории
- ✗ Обращение заявителя с целью установления первой или высшей квалификационной категории по должности, отсутствующей в номенклатуре должностей
- ✗ Несоответствие категории заявителя кругу лиц для получения государственной услуги
- ✗ Несоответствие информации, содержащейся в представленных сведениях

Последовательность действий при подаче заявления на аттестацию

1. Педагог подает заявление через Региональный портал государственных и муниципальных услуг
2. Региональный администратор аттестации рассматривает заявление и принимает решение о его согласовании или отклонении
 - В случае согласования заявление переходит на этап проверки сведений на уровне организации
 - В случае отклонения заявления педагог получает уведомление об изменении статуса заявления в личном кабинете РПГУ, а также может посмотреть изменение статуса заявления в ЕАИС ОКО

Дальнейшая работа с заявлениями педагогов, планирование экспертизы и вынесение результатов проводятся в ЕАИС ОКО

Результат оказания услуги (получение квалификационной категории) передается в личный кабинет педагога на РПГУ